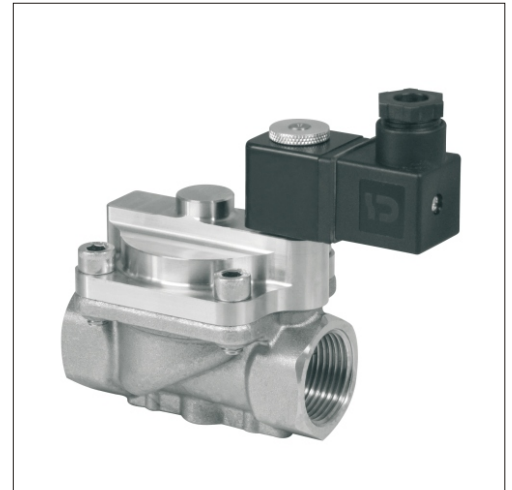


Standardtype

Ventil in Ruhestellung geschlossen-(NC). Bei erregtem Magnet baut sich die Druckdifferenz von der Sekundärseite des Kolbens über die Servobohrung ab. Die wirksame Druckdifferenz hebt den Kolben vom Ventilsitz ab. Der angegebene Mindestdruck muss als Druckdifferenz für eine einwandfreie Funktion der Servosteuerung immer vorhanden sein.

Standard type

Valve normally closed - (NC). When energised, the pressure decomposes from the secondary side of the piston via the pilot hole. The pressure differential lifts the piston from the seat (orifice). The stated minimum pressure is always necessary as pressure differential for accurate operation.



Steuerungsart: servogesteuert
Type of control: pilot operated

Dichtung: NBR
Sealing: NBR

Konstruktion: Kolbensitzventil
Construction: Piston design

Einbaulage: beliebig
Installation: in any position

Anschluss: G1/4-G1, DIN ISO 228
Connection: G1/4-G1, DIN ISO 228

Anschlussspannung: AC: 24,42,110,230V 50/60Hz
Supply voltage: DC: 24,110,205V=

Druck: 0,5-40 bar (s. Tabelle)
Pressure: 0,5-40 bar (see table)

Spannungstoleranz: +10% / -10%
Voltage tolerance: +10% / -10%

Durchflussmedium: neutrale, gasförmige u. flüssige Medien
Medium: neutral, gaseous and liquid medium

Leistungsaufnahme: 1182 = 6,8 Watt
Power-consumption: 0182 = 10,5/7,5 VA

Viskosität: 22mm²/s
Viscosity: 22mm²/s

Schutzart: IP65 nach DIN 40050
Protection class: IP65 according to DIN 40050

Mediumtemperatur: -10 bis +80°C
Medium temperature: -10 up to +80°C

Einschaltdauer: 100% ED-VDE 0580
Duty factor: 100% ED-VDE 0580

Umgebungstemperatur: +35°C
Ambient temperature: +35°C

Kabelanschluss: Gerätestecker DIN 43650
Cable connection: DIN 43650 - plug

Ventilgehäuse: ../10../.. = Messing
Body material: ../10../.. = Brass

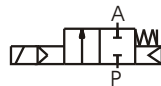
Metall. Innenteile: Messing und Edelstahl 1.4104
Metallic internals: Brass and stainless steel (AISI 430F)

G	Sitz Orifice mm	Kv-Wert Flow-rate m ³ /h	Standardtype Standard-type	max. Druck max. pressure
				.182
1/4	13	1,8	.5121/1001/....	0,5-40
3/8	13	4,0	.5122/1001/....	0,5-40
1/2	13	4,5	.5123/1001/....	0,5-40
3/4	25	11,5	.5124/1001/....	0,5-40
1	25	13,0	.5125/1001/....	0,5-40

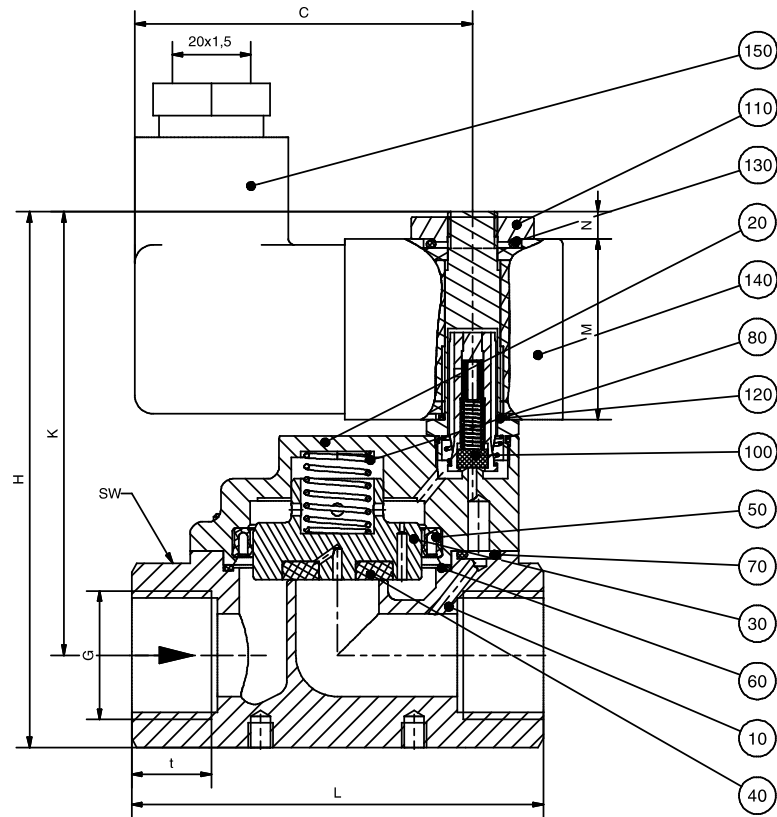
Stückliste - Parts list

- Pos.
- 10 Armatur / Valve body
- 20 Deckel / Bonnet
- *30 Kolben / Piston
- *40 Dichtung / Sealing
- *50 Nutring / U-ring
- *60 O-Ring / O-ring
- *70 O-Ring / O-ring
- *80 Feder / Spring
- 90 Schraube / Screw
- *100 Tubus / Tube
- *110 Rändel-Mutter / Hand nut
- *120 O-Ring / O-ring
- *130 O-Ring / O-ring
- 140 Magnet / Solenoid
- 150 Gerätestecker / Plug

* = Bestandteil des Ersatzteilpäckchens
(je nach Ausführung freibleibend)
* = Part of the service-set
(these specifications are without obligation)



Schaltfunktion/Function:
in Ruhestellung gesperrt - NC.
normally closed - NC.



Magn. Solen.	.182				
Type	5121	5122	5123	5124	5125
G	1/4	3/8	1/2	3/4	1
B	35/30	35/30	35/30	35/30	35/30
C	55	55	55	55	55
H	88	88	88	112	112
K	72	72	72	87	87
L	67	67	67	96	96
M	29,5	29,5	29,5	29,5	29,5
N	4,5	4,5	4,5	4,5	4,5
SW	27	27	27	41	41
t	12,5	12,5	12,5	16	16
kg	570gr	570gr	570 gr	1,3 kg	1,3 kg

Ventiloptionen

/

Valve options

Dichtung = FKM, EPDM, PTFE
Sealing = FKM, EPDM, PTFE

Für Sauerstoffanwendungen = OF
For oxygen applications = OF

Andere Durchflussmedien und Viskositäten*
Varying medium and viscosity ranges*

Abweichende Temperaturen und Drücke*
Varying temperature and pressure ranges*

Ex-Schutz = Ex II 2G EEx m II T4
Explosion proof = Ex II 2G EEx m II T4

* auf Anfrage / on request



GSR Ventiltechnik GmbH & Co. KG
Postfach 2060 • D-32595 Vlotho • Im Meisenfeld 1 • D-32602 Vlotho
Telefon +49 5228 779-0 • Telefax +49 5228 779-190
E-mail: info@ventiltechnik.de www.ventiltechnik.de