

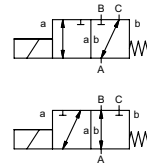
# коаксиальный клапан

## ТИП FK 80 DR



**3/2 ходовой клапан прямого действия**  
**диапазон давлений** PN 0-16 Бар  
**проходное сечение** DN 80 mm  
**присоединение** фланец  
**функция** клапан нормально закрытый (A ► B)  
**символ** NC

клапан нормально открытый (A ► B)  
**символ** NO



**⚠** Выше указаны материалы корпусов по отношению к присоединениям клапанных портов, которые контактируют со средой

**конструкция** сбалансированный по давлению, с пруж. возвратом  
**материалы корпуса** ① алюминий ② гальванированная сталь  
 ③ ⑤  
 ④ сталь с никелиевым покрытием ⑥ нержавеющая сталь  
**седло клапана** синт. резина по металлу  
**материалы уплотнений** NBR PTFE, FPM, EPDM

**требуемые характеристики**

- проходное сечение
- порт
- функция NC/NO
- рабочее давление
- входное давление на портах A, B или C
- расход
- рабочие среды
- температура рабочей среды
- температура окружающей среды
- номинальное напряжение

**порты** FK фланцы PN 16  
**функция** NC  
**диапазон давлений** Бар 0-16  
**значение Kv** м³/ч 55,0  
**значение утечки** < 10<sup>-4</sup> мБар\*л\*с<sup>-1</sup>  
**давление вакуума** P1 ⇄ P2 по запросу  
**обратное давление** P2 > P1 см. диапазон давлений  
**рабочие среды** газы - жидкости - вязкие среды - желеобразные среды - загрязненные среды по запросу  
**абразивная среда** по запросу  
**регулировка времени срабатывания** открытие закрытие  
**направление течения** см. диапазон давлений  
**циклы включения** 1/мин 20  
**время срабатывания** мс открытие 600 закрытие 800  
**температура рабочей среды** °C DC: -20 до +80 AC: -20 до +80  
**температура окружающей среды** °C DC: -20 до +80 AC: -20 до +80  
**концевые выключатели** индуктивный  
**ручное управление**  
**разрешительная документация** LR/GL/WAZ  
**установка**  
**вес** кг FK 48,8  
**дополнительное оборудование** по запросу

**общие характеристики**

**опции**

FK	фланцы PN 16	специальные фланцы
	NC	NO
Бар	0-16	
	A ⇒ B макс.16 / B ⇒ A макс. 5 / A ⇒ C макс.16 / C ⇒ A макс.16	
м³/ч	55,0	
значение утечки	< 10 <sup>-4</sup> мБар*л*с <sup>-1</sup>	
P1 ⇄ P2	по запросу	
P2 > P1	см. диапазон давлений	
	газы - жидкости - вязкие среды - желеобразные среды - загрязненные среды	
	по запросу	
открытие		
закрытие		
	см. диапазон давлений	
1/мин	20	
мс	открытие 600 закрытие 800	
°C	DC: -20 до +80 AC: -20 до +80	
°C	DC: -20 до +80 AC: -20 до +80	
	индуктивный	
	LR/GL/WAZ	
кг	FK 48,8	
	по запросу	

**электрические характеристики**

**опции**

номинальное напряжение	Un 24 V DC	специальное напряжение по запросу
	Un 230 V 40-60 Hz AC	специальное напряжение по запросу
привод	DC магнит постоянного тока	
	AC магнит постоянного тока со встроенным выпрямителем	
класс изоляции	H 180°C	
защита	IP65	
периодичность работы	ED 100%	
присоединение	разъем асс. DIN EN 175301-803 форма A, 4 позиции x 90° / диаметр провода 6-8 мм	клеммная коробка M16x1,5
как опция	подсвеченный выключатель с регулируемым резистором	
дополнительное оборудование	N-катушка 24 V DC 4,40 A	
энерго потребление	230 V 40-60 Hz AC 0,65 A	
	H-катушка	230 V 40-60 Hz AC 0,79 A
взрывозащита		
концевые выключатели	индуктивный (I)	нормально открытый - PNP
	индуктивный (B)	нормально открытый - PNP

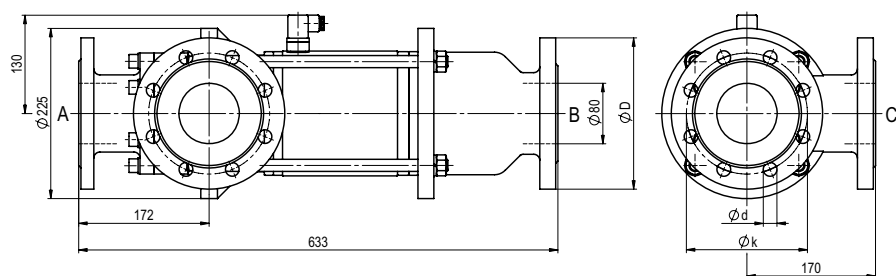
**⚠** Конструкция клапанов зависит от среды и применения. Это может привести к изменениям в конструкции клапанов, материалов уплотнений и характеристик в стандартных спецификациях.

**⚠** Если заказ или характеристики по применению неполные или неточные, существует риск некорректного изготовления клапана для запрашиваемого применения

■ не выделенные характеристики - стандартные характеристики  
 ■ характеристики, выделенные серым - опции под заказ

## ТИП FK 80 DR

функция: **NC**  
без напряжения закрыт (A ► B)



фланцы PN	DIN	øD	øk	ød
16	2633	200	160	18

## ТИП FK 80 DR

функция: **NO**  
без напряжения открыт (A ► B)

