

Серия 96100

3/2-ходовые клапаны из нержавеющей стали DN 2 ... DN 6

Проходные (тарельчатые) клапаны прямого действия
С приводом от соленоида
Присоединение G 1/8
Рабочее давление: макс. 12 бар

Описание

Соленоидный клапан для агрессивных жидкостей и газов*
Направление потока: установленное
Температура рабочей среды: -10 °C** ... +120 °C
Температура окружающей среды: В зависимости от соленоида
Положение установки (монтажа): произвольное, предпочтительно соленоидом в верхнем положении

- * При работе с загрязненными жидкостями на входе устройства рекомендуется установить грязеуловитель
- ** При работе при минусовых температурах используйте очищенный сухой воздух.
При установке на открытом воздухе необходимо защитить все соединения от проникновения влаги!

Спецификация клапана

Корпус: Нержавеющая сталь 1.4571
Уплотнение седла: FPM
Внутренние компоненты: Нержавеющая сталь 1.4571

Конструктивные особенности

- Работают при давлениях от 0 бар
- Малое время срабатывания
- Предназначены для работы в высоком вакууме 1.33·10⁻³ мбар/л·с
- Клапаны собраны без смазки и смазочных веществ
- Для AC соленоидных систем – с встроенным выпрямителем (40 ... 60Гц)



Технические характеристики

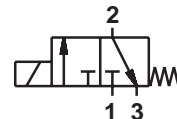
Присоединительный размер G	Проходное сечение мм	Kv, м³/ч	Номер* клапан	Группа соленоида**	Рабочее давление бар	Чертеж №
Действие (функция переключения): нормально закрытый клапан						
1/8	2	0.11	9610242	13D	0 - 12	1
1/8	3	0.20	9610342	13D	0 - 6	2

* При размещении заказа указывайте тип соленоида, напряжения и тип тока (частоту).

** Техническая информация и информация, необходимая для размещения заказа, приводятся на следующих страницах.

Принадлежности

Кабельный ввод Класс защиты EEx e, EEx d (ATEX), M5 никелированная латунь	Разъемы
	
EEx e 0588819 [для соленоидов 42xx / 46xx M20 x 1.5]	0570275



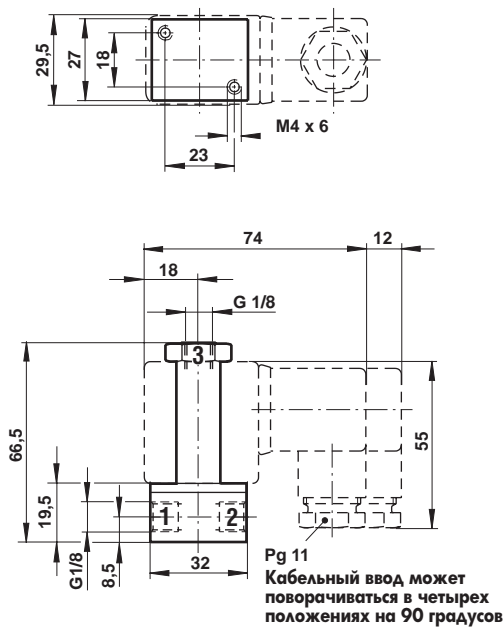
Обозначение 1: 3/2NC

NC – нормально закрытый клапан

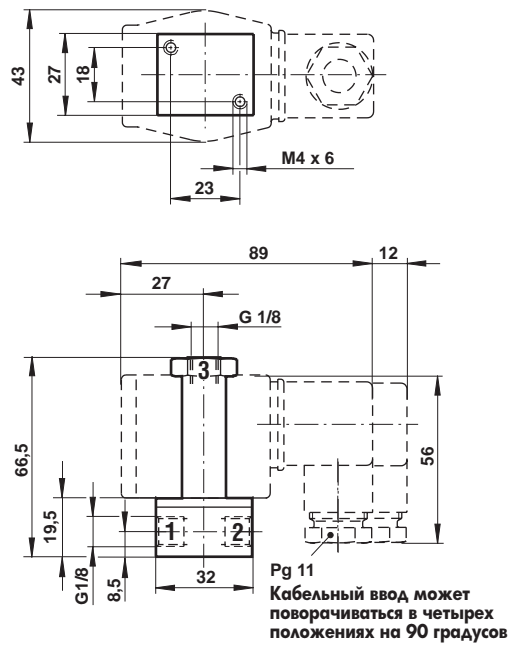
Серия 96100

Чертежи клапанов с размерами

Чертеж 1 *



Чертеж 2 *



* Размеры указаны в мм

Остальные опции предоставляются по запросу